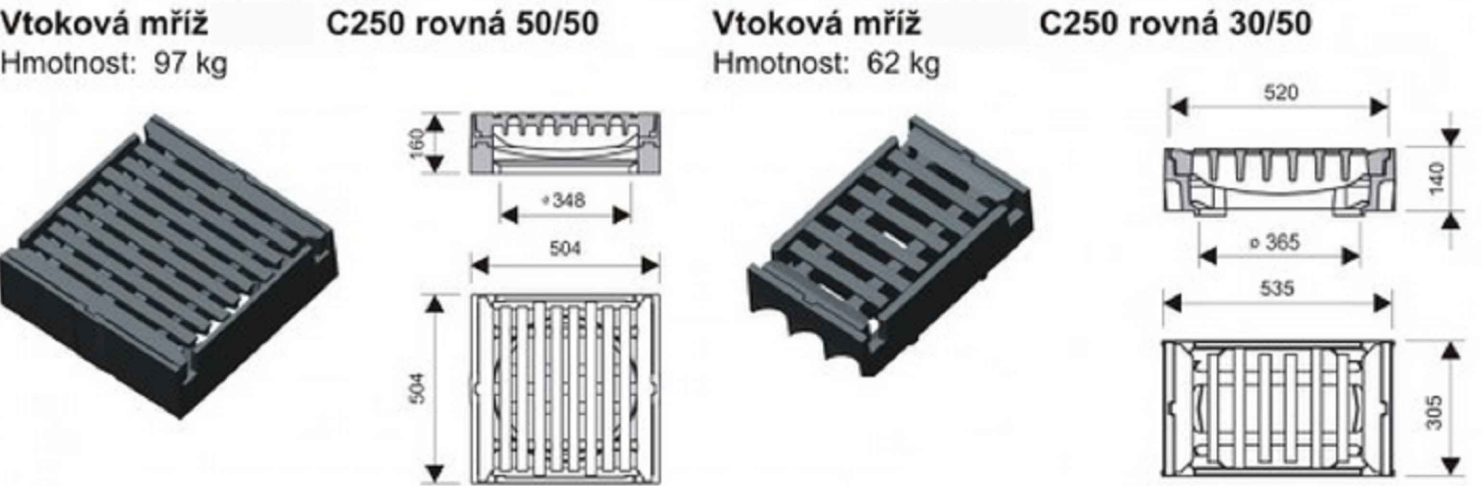
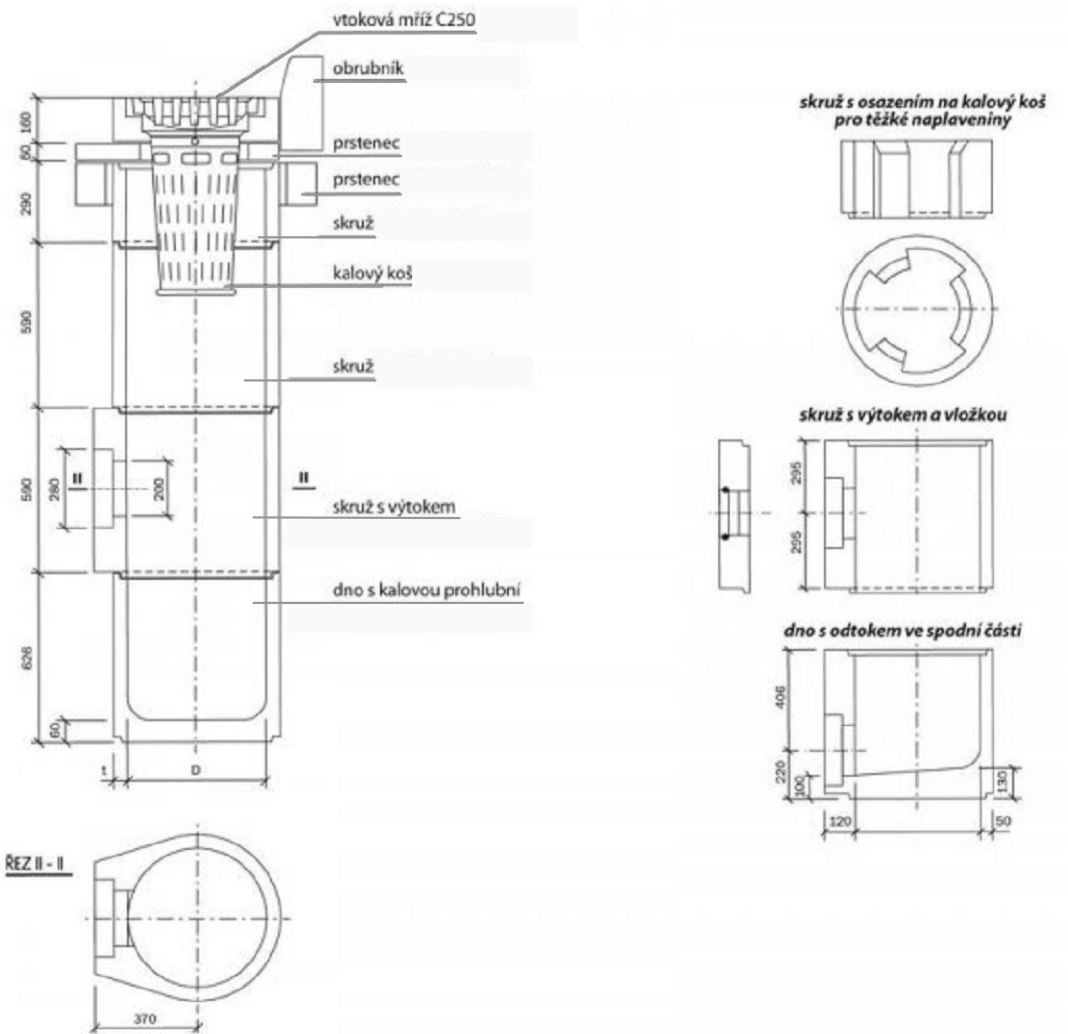


MŘÍŽE PRO ULIČNÍ VPUSTI třídy C250

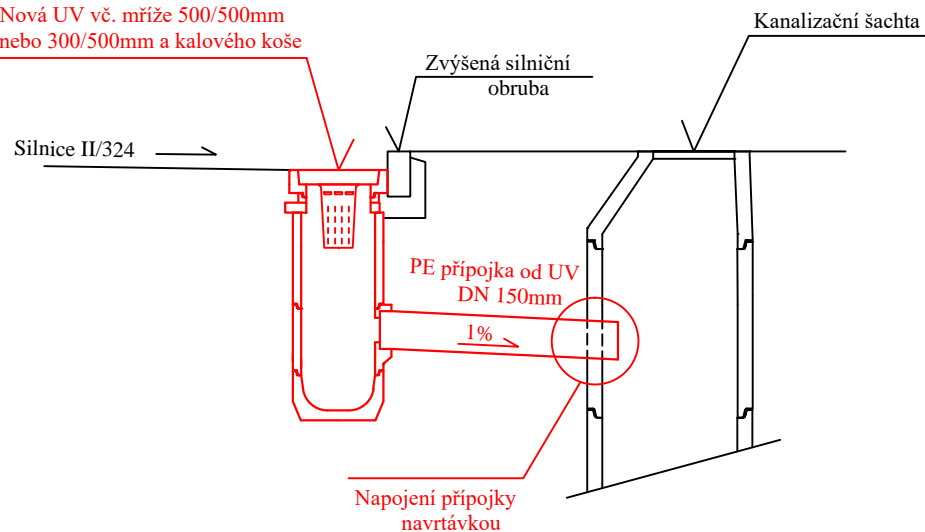
Vtokové mříže pro uliční vpusti ve třídě zatížení C250 se používají pro zabudování do bezprostřední blízkosti obrubníků ve vzdálenosti max. 0,5 m do jízdní dráhy.



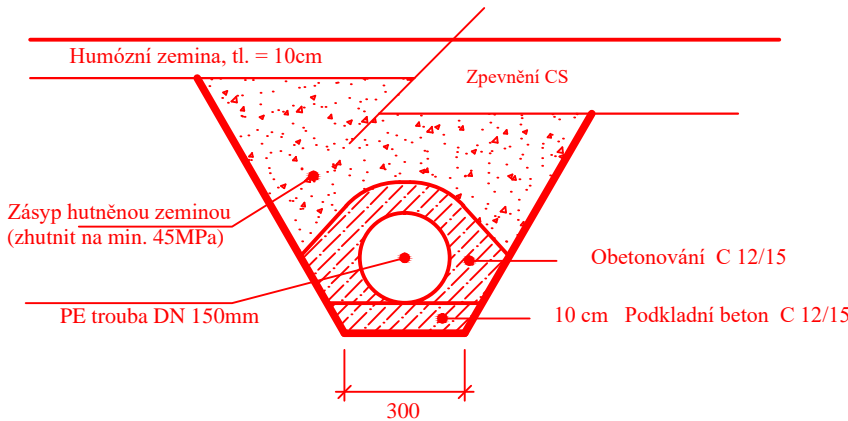
ukázka sestavy uliční vpusti:



Schématický nákres přípojky od UV do KŠ



Příčný řez uložením přípojky od UV



| | | | | |
|--|-------------------|-------------------|---------------|------------|
| JIŘÍ STRÁNSKÝ, projekce dopravních staveb 533 52 Staré Hradiště 142, Pardubice | | | | |
| VED. PROJEKTANT | J. STRÁNSKÝ | | STUPEŇ DOKUM. | DPS |
| PROJEKTOVAL | O. STRÁNSKÝ, DiS. | | ČÍSLO ZAK. | 403/16 |
| INVESTOR | Pardubický kraj | KRAJ : PARDUBICKÝ | POČET FORM. | 2 A4 |
| Modernizace silnice II/324 Pardubice - Staré Hradiště SO 101 - Modernizace silnice | | | DATUM | 09. 2016 |
| | | | MĚŘÍTKO | |
| Vzor UV | | | Čís. KOPIE | ČÁST |
| | | | | Čís. PŘÍL. |
| | | | B 101 | 15 |